



Teilraumgutachten Ostbündnis

Auftraggeber	Bayerisches Staatsministerium für Landesentwicklung und Umweltfragen, 13 Gemeinden des Landkreis Erding und des Landkreises Mühldorf
Bearbeitungszeitraum	2000 bis 2002
Untersuchungsraum	Landkreise Erding und Mühldorf
Auftragnehmer	ifuplan in Zusammenarbeit mit Transver, Trias, Planungsverband äußerer Wirtschaftsraum München und der Wirtschaftsgeographie Augsburg

Aufgabenstellung

Für das "Ostbündnis" bestehend aus elf Gemeinden des Landkreis Erding und zwei Gemeinden des Landkreis Mühldorf wurden der Fachbereich Natur und Landschaft sowie der Fachbereich Freizeit und Erholung bearbeitet.

Die Bearbeitung umfasste eine intensive Bestandsaufnahme mit zahlreichen Themenkarten und die Analyse von Stärken- und Schwächen im Raum. Auf dieser Grundlage wurde zunächst ein Leitbild für die künftige Raumentwicklung von Natur und Landschaft sowie Freizeit und Erholung erarbeitet. Aus der landschaftsökologischen Analyse wurden konkretere Zielsetzungen abgeleitet, die in Form eines Strukturkonzeptes und in der Benennung landschaftsökologischer Funktionsräume dargestellt wurden.

Aus dem Gesamt-Leitbild wurden Leitlinien und Entwicklungsziele begründet und abgeleitet in die die landschaftsökologischen Zielsetzungen eingeflossen sind. Die Entwicklungsziele wurden in Maßnahmen-vorschlägen und Schlüsselprojekten konkretisiert.

Die Ergebnisse des Projektfortschritts wurden zusammen mit den Fachbereichen Wirtschaft, Verkehr und Siedlung in insgesamt fünf Workshops den Vertretern der Gemeinden vorgestellt und mit diesen diskutiert.

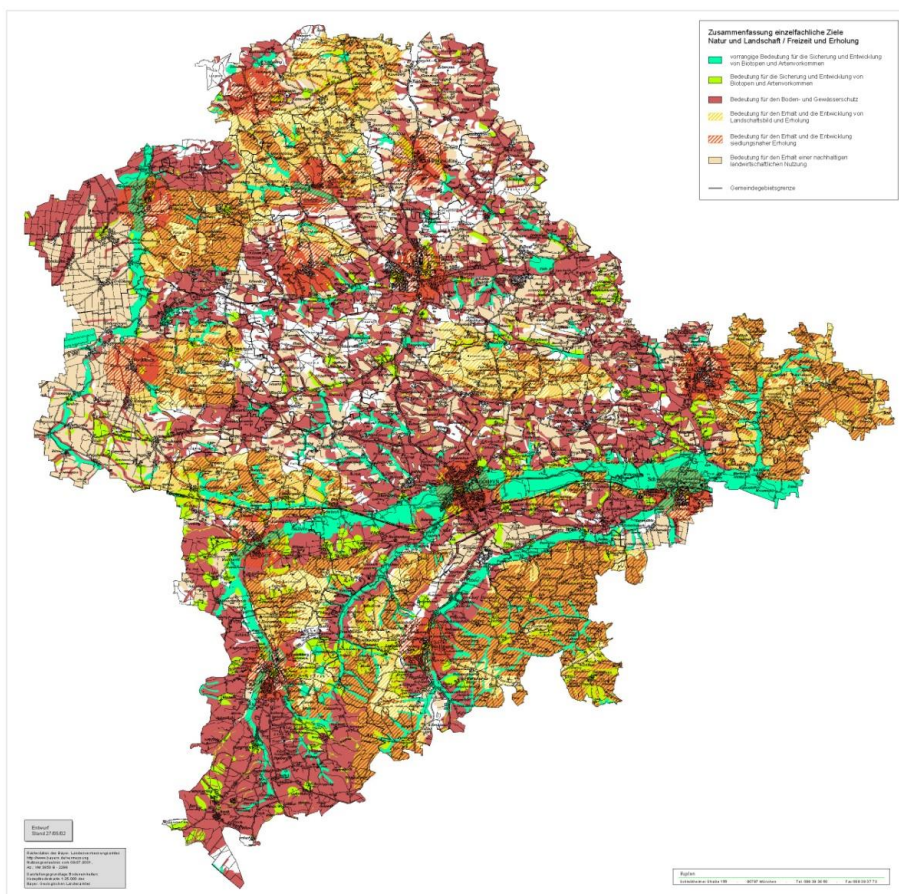
Wichtige Daten und Besonderheiten

- 13 Gemeinden,
- Untersuchungsgebiet ca. 507 km²,
- 948 einzelne Ortschaften,
- ca. 50.000 Einwohner



Leistungen

- Bestandsaufnahme und -analyse zum Fachbereich Natur und Landschaft und Fachbereich Freizeit und Erholung,
- Stärken-Schwächen-Analyse,
- Entwicklung von Leitbild, Leitlinien und Entwicklungs-zielen,
- Maßnahmenvorschläge und Schlüsselprojekte.



Zusammenfassung einzelfachlicher Ziele für das Projektgebiet

Stand: 12/2007

Interne Projektnummer: 347