



Raumempfindlichkeitsanalyse Sauerlach

Auftraggeber	Gemeinde Sauerlach
Bearbeitungszeitraum	2005 bis 2006
Untersuchungsraum	Landkreis München
Auftragnehmer	ifuplan

Aufgabenstellung

- Datensammlung und Erarbeitung von Bestandskarten zu allen Schutzgütern nach UVPG,
- Nutzung vorhandener digitaler Daten (u.a. Biotopkartierung, ASK, standortkundliche Bodenkarte), Digitalisierung eigener Erhebungen (u.a. Landschaftsbild); Analyse der Bestandsdaten, z.B. Immissionsempfindlichkeit, Lärmvorsorge,
- Analyse der Raumempfindlichkeit anhand einer Kriterienmatrix und Entwicklung einer Raumempfindlichkeitskarte für das Gemeindegebiet, durch die Überlagerung der einzelnen Schutzgüter,
- Auswertung der Überlagerung nach konfliktarmen Korridoren, Analyse und Vergleich der vorgeschlagenen Korridore hinsichtlich ihres Konfliktpotentials,
- Empfehlung für die Wahl von Korridoren.

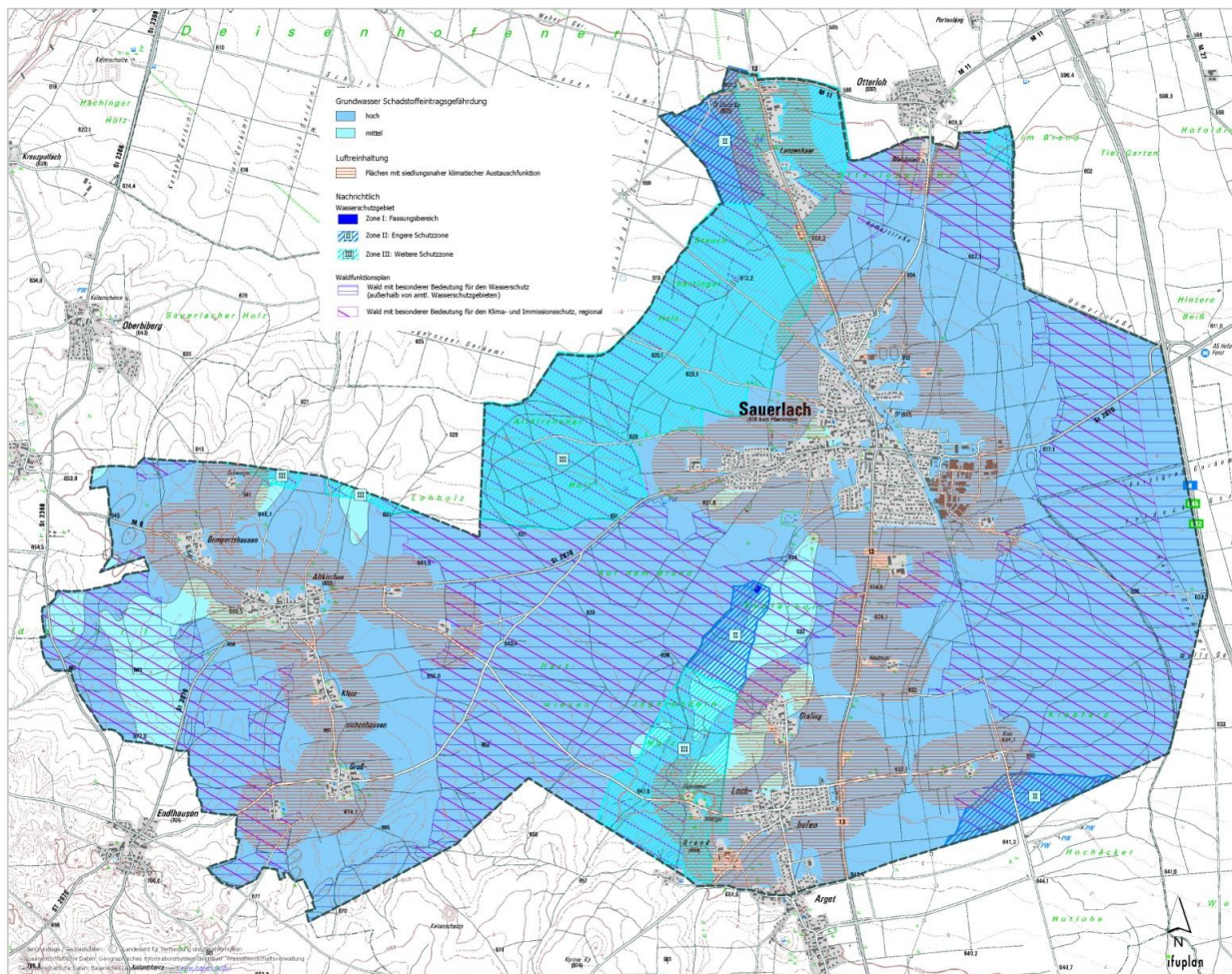
Wichtige Daten und Besonderheiten

- Bearbeitungsmaßstab 1 : 25.000,
- Untersuchungsgebiet ca. 3.350 ha.



Leistungen

- Datensammlung und Bestandsanalyse,
- Überlagerung der Schutzgüter,
- Korridoranalyse.



Bestandskarte Grundwasser in der REA Sauerlach

Stand: 12/2007

Interne Projektnummer: 378